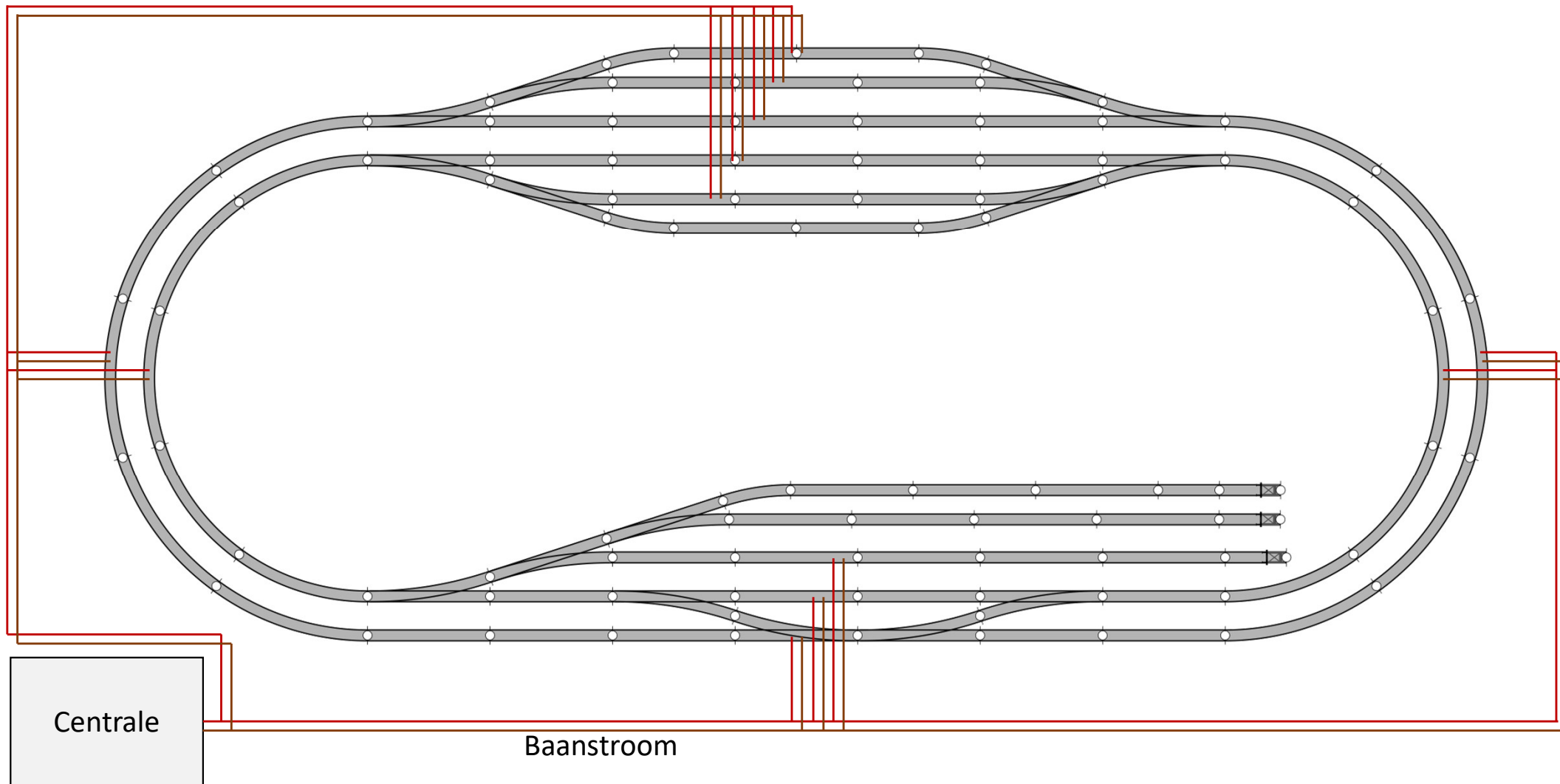


# Betere baanstroom met een ringleiding

Blz. 1 van 2



Een ringleiding kun je het best maken van voldoende dik draad, liefst met een vaste kern.

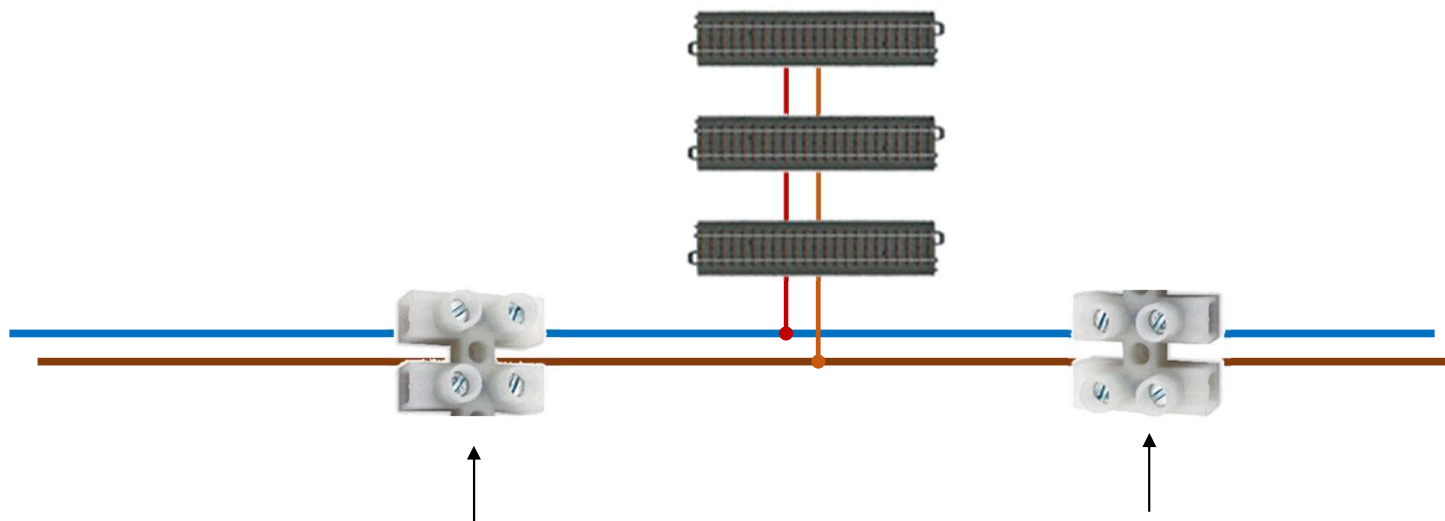
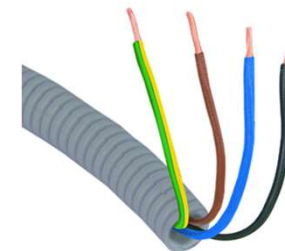
Installatiedraad dat in 220v leidingen van woningen wordt gebruikt is erg geschikt (VD draad 1,5mm<sup>2</sup>).

Deze dikke leiding loopt 3/4 rond onder de baan, zie de vorige pagina van deze PDF.

Vanaf deze dikke bekabeling kun je op verschillende plaatsen de isolatie een klein stukje verwijderen en met dunnere draden (bijvoorbeeld 0,2 tot 0,3mm<sup>2</sup>, geschikt voor maximaal 2,5 ampère) naar de rails zelf verbinden.

Solderen geeft de beste verbinding, maar (professionele) kroonsteentjes kunnen ook toegepast worden.

VD draad 1,5 tot 2,5mm<sup>2</sup>



De VD draad hoeft hier niet onderbroken te worden, kroonsteentjes zijn een handige manier om de kabels onder het oppervlak te bevestigen.