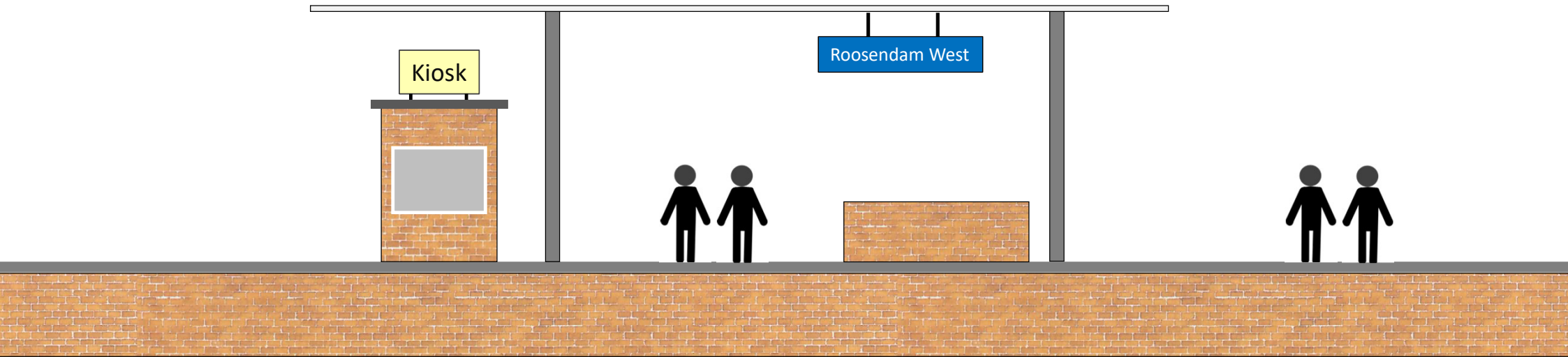
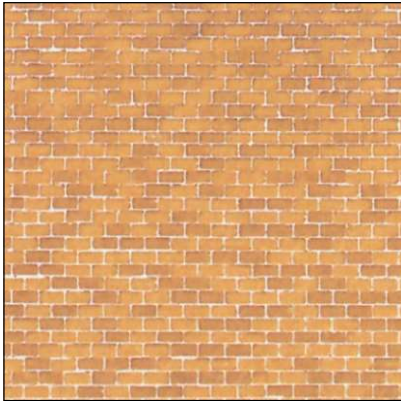


Station Roosendam West (H0 1:87):

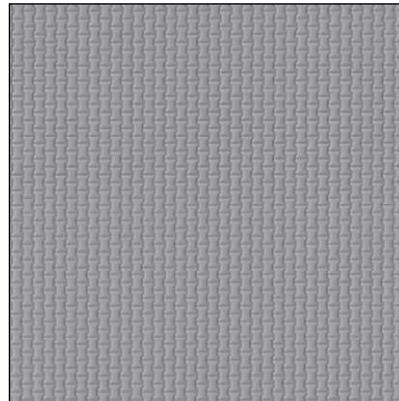


Gebruikte bouwplaten:

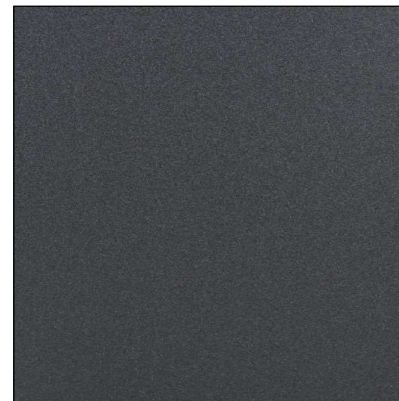
Baksteen



Perronbestrating



Dak, bituum



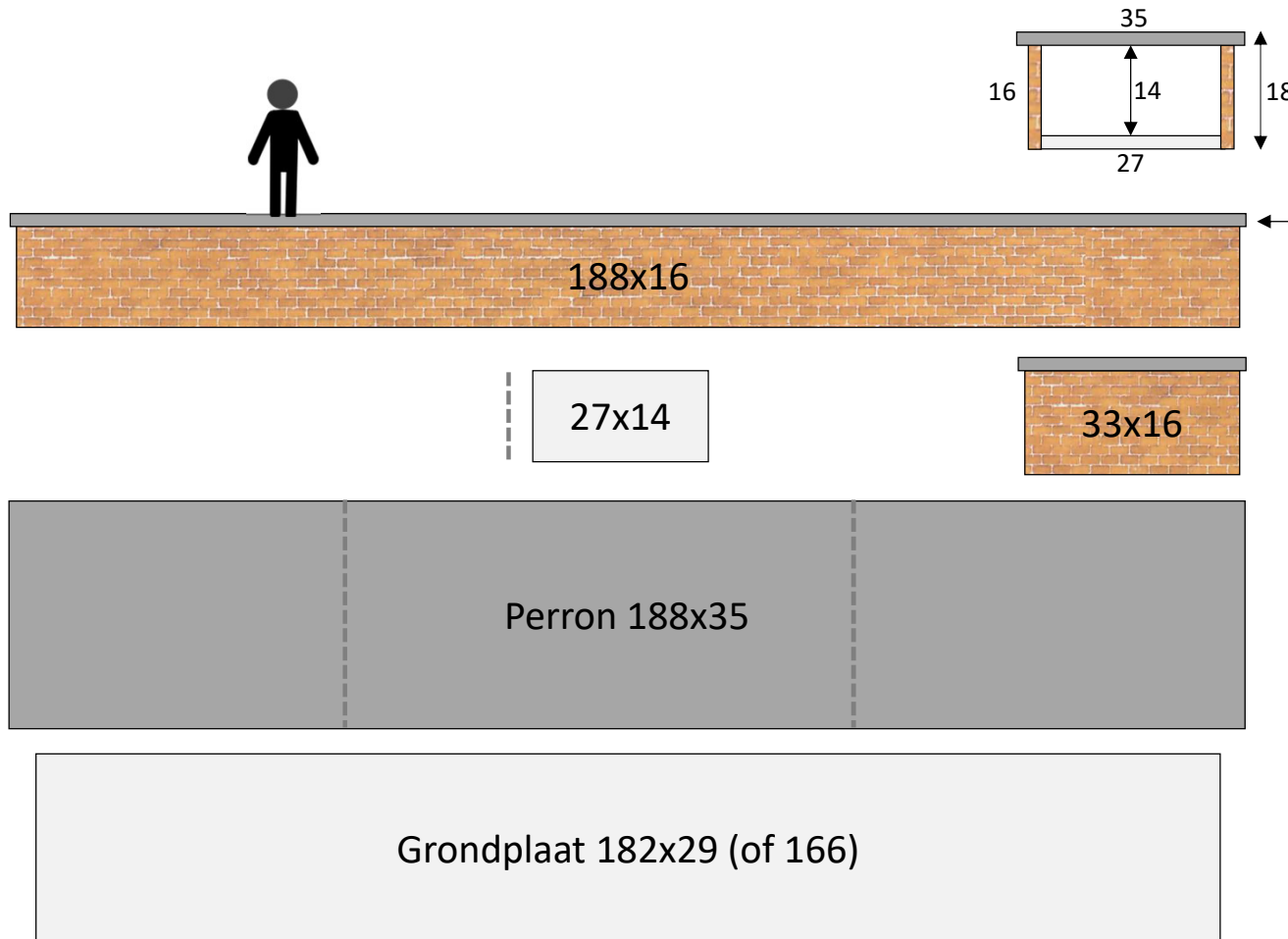
Neutraal plaatmateriaal



Lijmen – Gebruik bij het monteren van dit model zg. lijmsteuntjes. Lijmsteuntjes zijn kleine stukjes plaatmateriaal, 1-2mm dik en in passende lengtes, die gebruikt worden om muren en vloeren, of muren onderling, makkelijker en steviger te verlijmen. Zie de laatste blz. van deze bouwbeschrijving.

Maten – De genoemde afmetingen in deze bouwbeschrijving houden (nog) geen rekening met de totale dikte van het gebruikte plaatmateriaal en de manier waarop bv de (muur)hoeken worden verbonden. Alle maten zijn dus \approx buitenmaten, waarbij je zelf kunt berekenen wat de uiteindelijke bouwmaten zullen worden aan de hand van de dikte van het plaatmateriaal en de manier waarop je de hoeken met elkaar verbindt!

Perron (Marklin C-rails):



Zijaanzicht,
plaatmateriaal
2mm dik

Perronbestrating 2mm dik.

De totale perronhoogte is 18mm bij gebruik van Marklin C-rails.

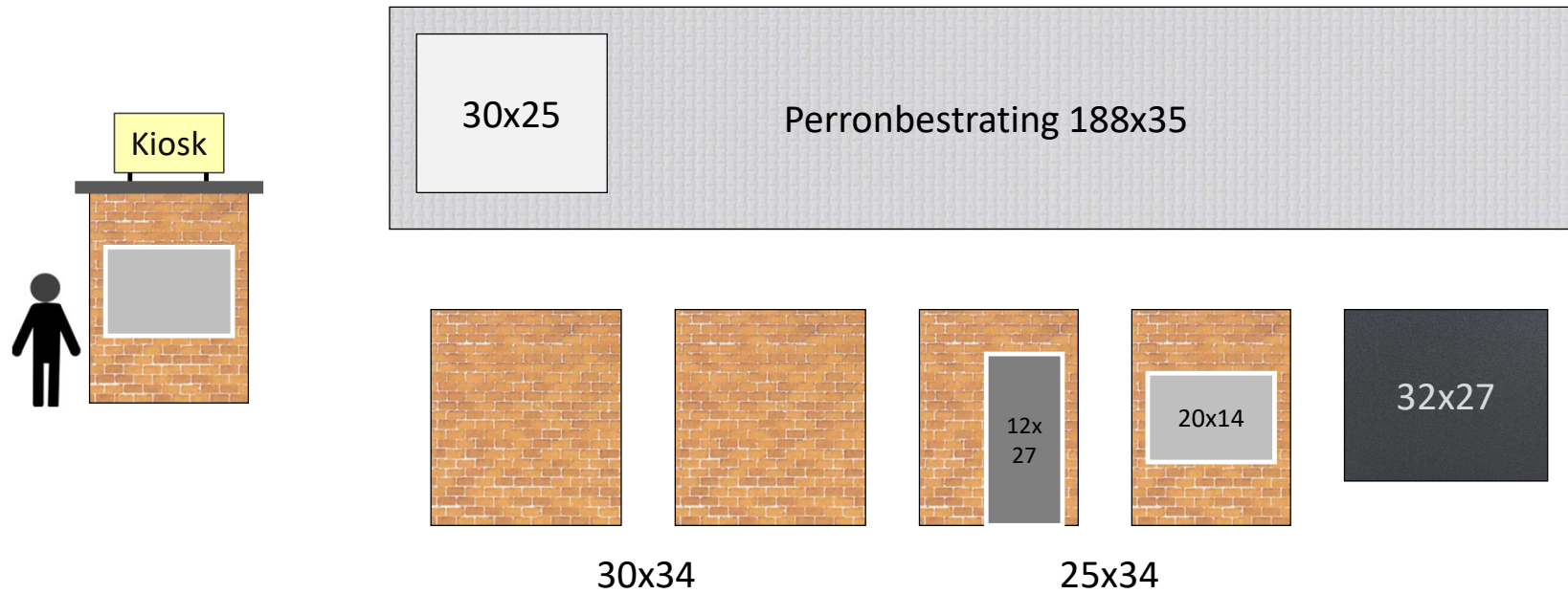
De norm voor H0-perrons is 9mm, gemeten vanaf de bovenzijde van de spoorstaven.

De rand van het perron steekt ongeveer 2 mm over.

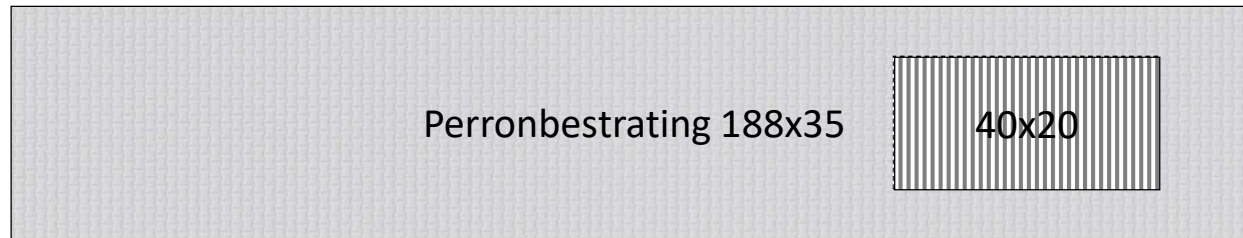
De lengtematen zijn gebaseerd op Marklin C-rails 24188 en 24172. Voor andere rails gelden natuurlijk andere maten.

Indien je meerdere perrons op rij bouwt dan hoeft de perronrand op de aansluitingen tussen delen natuurlijk niet over te steken!

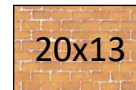
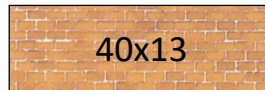
Kiosk (bv aan het einde van het perron):



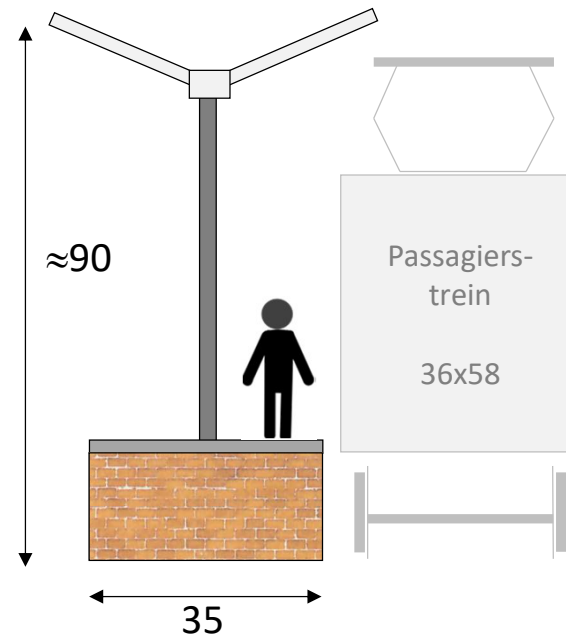
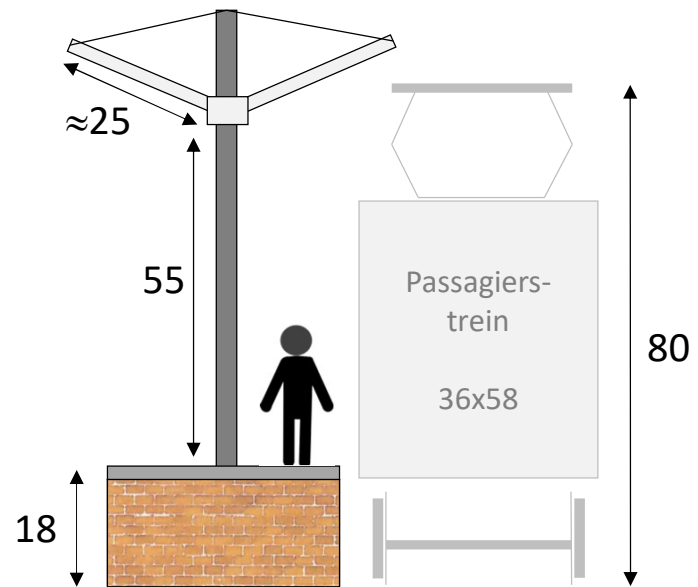
Perrontrap (naar beneden):



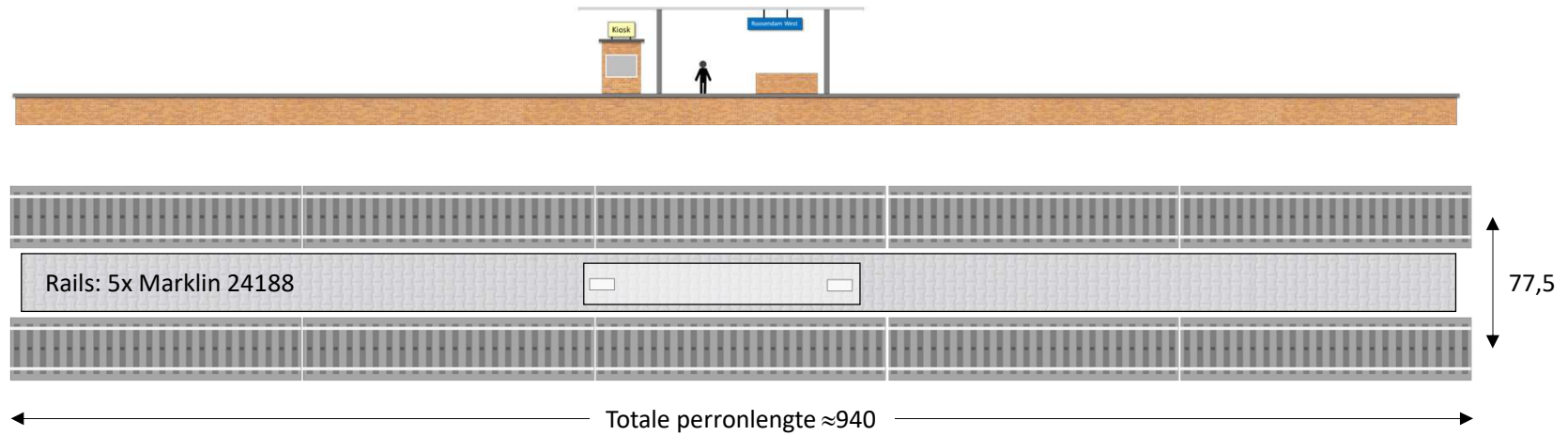
Dikte trapmuren 2mm, bovenzijde afwerken met L-profiel 2x2



Voorbeelden perronoverkappingen:



Overzichtsplattegrond:



Deze tekening is in grootte met een factor 4 verkleind om te passen op de pagina. De vermelde maten zijn de werkelijke HO bouwmaten in mm.

Lijmsteuntjes:

Lijmsteuntjes zijn kleine stukjes plaatmateriaal, 1-2mm dik en in passende lengtes, die gebruikt worden om muren en vloeren, of muren onderling, makkelijker en steviger te verlijmen. Bij het plaatsen van de lijmsteuntjes moet je rekening houden met de (uiteindelijke) dikte van het plaatmateriaal:

